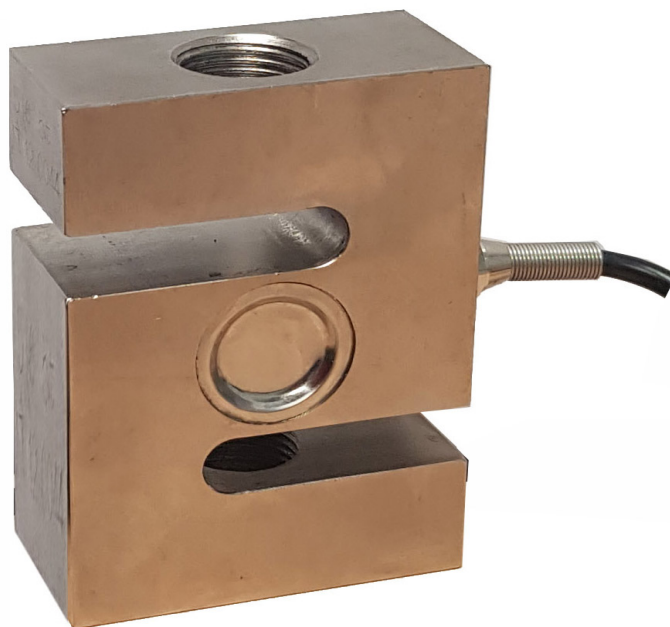


Celda de Carga de Corte Clase III 3,000 divisiones; Protección IP67



Scales

Especificaciones:

Salida (FSO):

2.0 mV/V ± 0.1%

Salida de Resistencia:

351 ± 5 Ω

Entrada de Resistencia:

365 ± 5 Ω

Material:

Acero de Aleación

Temperatura de Operación:

-20°C a 70°C

Grado de Protección:

IP67

Seguro de Sobrecarga:

150% de R.C.

Límite de Carga Lateral:

100% de R.C.

Excitación Recomendada:

5 a 12V DC

Error Combinado:

0.015% de R.C.

Resistencia de Aislamiento:

≥ 5,000 MΩ a 50V DC

Deflexión Carga Nominal

0.2 a 0.5 mm

Largo de Cable:

Capacidad 100 kg- 3,000 kg: 3 m

Capacidad 5 ton y 10 ton : 6 m

Guía de Colores del Cable:

Rojo + Excitación

Negro - Excitación

Verde + Señal

Blanco - Señal

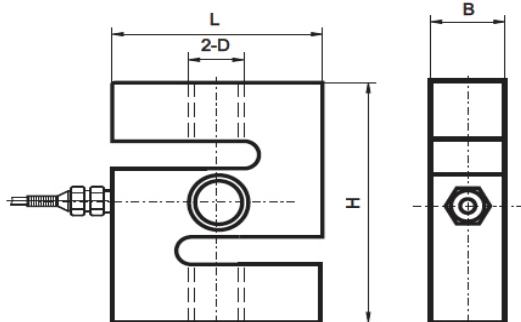
Amarillo Tierra

Clase III OIML R60

Número Máximo de Intervalos:

3,000 divisiones

# Parte	Capacidad	Modelo	Peso Estimado
5180	100 kg	CS-100	0.5 kg
5181	200 kg	CS-200	0.5 kg
5182	500 kg	CS-500	0.5 kg
5183	1,000 kg	CS-1	0.6 kg
5184	2,000 kg	CS-2	1.7 kg
5185	3,000 kg	CS-3	1.7 kg
5186	5,000 kg	CS-5	2.1 kg
5187	10,000 kg	CS-10	7.6 kg



Capacidad	L	H	B	D
100 kg	50.8	76.2	19.05	M12 o M8
200-500 kg	50.8	76.2	19.05	M12
1 ton	50.8	76.2	25.4	M12 o M16
2 y 3 ton	76.2	108	31.8	M20 o M16
5 ton	76.2	108	36.98	M24
10 ton	177.8	125.5	50.8	M30

Rosca milimétrica estándar



Básculas Mexicanas S.A. De C.V.

Nueva Esocia 4307 Industrial Abraham Lincoln 64310

Monterrey, N.L., México

www.basculasibn.com

Teléfono: +52 818 1296788

Nos reservamos el derecho a hacer cambios sin previo aviso