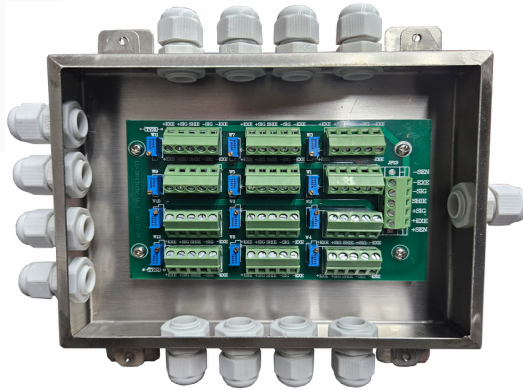
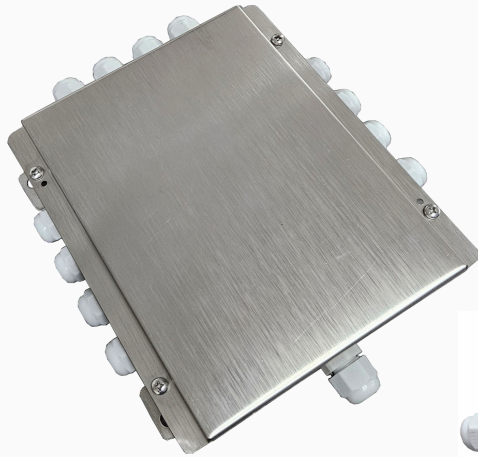


Caja de Suma 12 vías Inoxidable



Aplicaciones:

Básculas Industriales, plataformas, camioneras, de tanque, ganaderas y porcinas

Temperatura de Operación:

-18 °C a 50 °C (0 °F a 122 °F)

Características

Trece pasacables tipo Glándula PG7

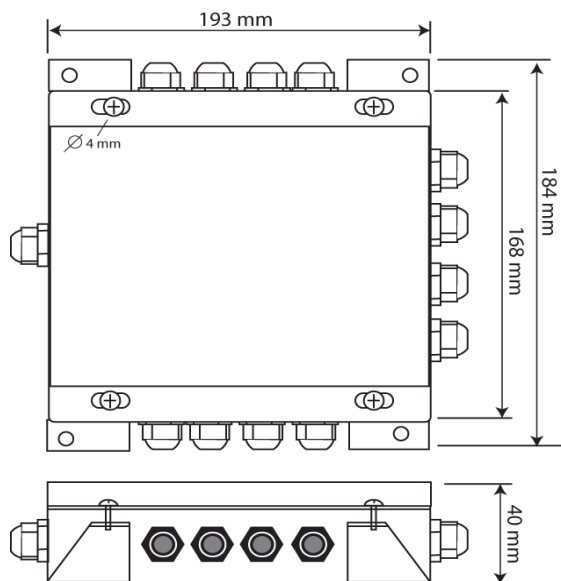
Doce potenciómetros de 100k ohms, 25 vueltas para ajuste

Caja fabricada de Acero Inoxidable y sello hermético

Opciones: Ajuste de Voltaje o Ajuste de Señal

Número de Parte

# Parte	Modelo	Descripción	Peso Estimado
5227	CSV-12 (voltaje)	Caja de Suma Inoxidable 12 Celdas	0.77 kg
5233	CSS-12 (señal)	Caja de Suma Inoxidable 12 Celdas	0.77 kg



Garantía:

Un año de garantía contra defectos de fabricación



Básculas Mexicanas S.A. De C.V.

Nueva Esocia 4307 Industrial Abraham Lincoln 64310

Monterrey, N.L., México

www.basculasibn.com

Teléfono: +52 818 1296788

Nos reservamos el derecho a hacer cambios sin previo aviso